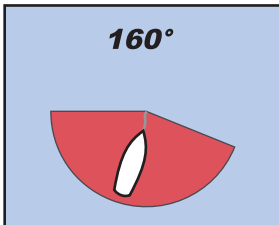


# ANKARPLOG

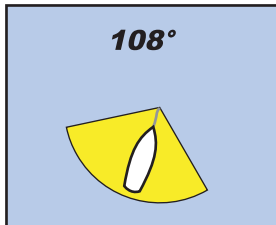
Alltid aktivt ankarsegel



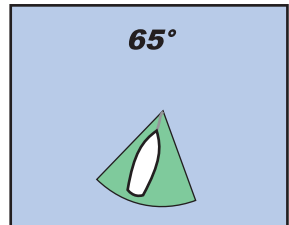
## SLUTA SVINGA, LIGG STILL!



**UTAN ANKARSEGEL**



**ENKELT ANKARSEGEL**



**LUNDH ANKARPLOG**

På "Fråga Lundh" nedan är ytan faktiskt  $2+2+0,7=4,7$  m<sup>2</sup>. Den orange-färgade näsan är den fasta basplattan. Seglet sitter upptill fast utmed akterstaget. Det går även att arrangera för delat häckstag. Linorna framåt och nedåt gör att seglet sitter fast och leder in vinden mot vingarna som är satta låringsvis. I lätt-/mellanvind med max vinkel. Lärdomen är att Ankarplogen alltid är aktiv! Den orange-färgade näsan ger också ökad visibilitet och den svarta punkten signalerar fartyg för ankar.

-30'	1m <sup>2</sup>
31'-38'	2m <sup>2</sup>
39'-45'	3m <sup>2</sup>
46'-	4m <sup>2</sup>



Lundh Sails  
Sven Källfelts gata 28  
426 71 V. Frölunda

031-293021  
www.lundhsails.se  
info@lundhsails.se